

Flessenboek

Aqualab Zuid
Postbus 147
4250 DC Werkendam
Tel: 0183-305500
Fax: 0183-305559
Email: info@aqualabzuid.nl
Internet:
www.aqualabzuid.nl

versie:
W&K_KR-AL001.05
17 mei 2010

vervangt:
W&K_KR-AL001.04
24 december 2009



Inleiding

Dit flessenboek van Aqualab Zuid geeft een overzicht van alle soorten flessen welke via het LIMS SampleManager aangewezen kunnen worden voor het nemen van watermonsters ten behoeve van het onderzoek uitgevoerd bij Aqualab Zuid.

De flessen zijn per afdeling weergegeven met onder andere de flescode, het volume, flesmateriaal en conserveringsmiddel. Tevens is ook in grote lijnen aangegeven voor welk onderzoek de flessen gebruikt worden en zijn specifieke opmerkingen als aandachtspunt bij de monsterneming vermeld.

Op het monsteretiket is aangegeven wanneer er een gefiltreerd watermonster aangeleverd moet worden.

De officiële werkinstructie voor de monsterneming voor drinkwateronderzoek werkgebied van de voormalige locatie Breda beschreven in het werkvoorschrift W&K_KR-WK017 en voor zwemwateronderzoek in het werkvoorschrift W&K_KR-WK018.

Voor het gebied van de voormalige locatie Werkendam geldt de voorschriftenbundel Aqualab Zuid-Handboek monsterneming.

De waterleidingbedrijven zijn zelf verantwoordelijk voor het gebruik van de meest recente versie. Deze versie is beschikbaar via internet: www.aqualabzuid.nl

SampleManager telt per monsteraanvraag alle voor het onderzoek benodigde volumina op. Op basis hiervan wordt dan een fles gekozen. Vandaar dat er meerdere flessen (met verschillende inhoud) in het boek zijn vermeld die voor dezelfde analyseparameters worden gebruikt.

Voor nadere informatie kunt u contact opnemen met Aqualab Zuid (tel: 0183-305551).

Wijzigingen t.o.v. W&K_KR-AL001.04:

- *Actualisatie van de verschillende flessen.*
- *Aanpassing inleiding i.v.m. samenvoegen van de twee locaties.*
- *Aangepast omzetting flessenlogistiek*

Uitleg gebruikte flescodes

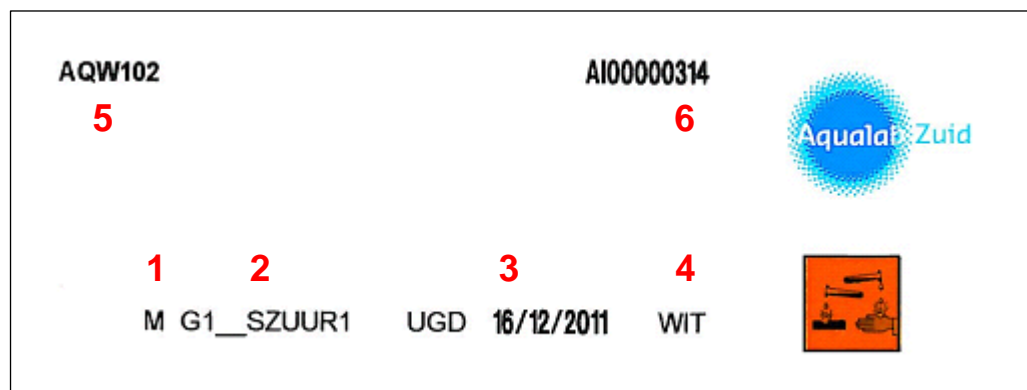
Bij de korte omschrijving op het etiket wordt een “standaard” notatie gehanteerd. Het eerste deel van de korte omschrijving bevat een aanduiding van de fles volgens onderstaande tabel:

TYPE	100 ml	250 ml	500 ml	600 ml	1000 ml	2000 ml	5000 ml	10000ml	20000ml
glas	G1	G2	G5		G10	G20			
donker glas	DG1	DG2	DG5		DG10	DG20			
PE smalle hals	PS1	PS2	PS5		PS10	PS20	PS50	PS100	PS200
PE brede hals	PB1	PB2	PB5	PB6	PB10	PB20	PB50	PB100	PB200
O2 flessen PE		O2P							
geslepen stop	GS1	GS2	GS5	GS6	GS10	GS20			
Uitbested	U1	U2	U5	U6	U10	U20	U50	U100	U200
OVERIGE	OV1	OV2	OV5		OV10	OV20	OV50	OV100	OV200

Het volgende deel van de omschrijving geeft een indicatie van de conservering en/of het speciale doel van de fles.

Bijvoorbeeld : DG5_ZZUUR is een donkere glazen 500 ml fles met zwavelzuur

Voorbeeld etiket:



Het etiket bevat behalve het logo ook de volgende informatie:

- 1 de codeletter van de afdeling
- 2 de flescode van de soort fles
- 3 de uiterste gebruiksdatum; alleen indien van toepassing
- 4 de kleur van de dop
- 5 de bestelcode van Identipack
- 6 de unieke productiecode van Identipack waarmee de productiebatch kan worden herleid.

Elke analyse afdeling heeft een kleur dop op de fles:

B Biologie	groene dop (Legionella Rood)	O organisch	zwarte dop
C Chemie	blauwe dop	M metalen	witte dop

Flessenbestand afdeling Biologie:



B GS10__AOC

Glazen fles 1000 ml voor AOC

SM codes: B002



B PB10__HEMO

PE 1000 ml voor microbiologie HEMOFLOW

SM codes: B006



B PB5__ZINK

PE 500 ml fles met verzwaring (zink fles) voor microbiologie

SM codes: B009



B PB50_BIO__

PE can 5000 ml voor microbiologie met NTAT groene dop

SM code: B008



B PB6_____

PE fles brede hals 600 ml voor microbiologie groene dop

SM code: B005



B PB6__NTAT

PE fles brede hals 600 ml voor microbiologie met NTAT groene dop

SM code: B001

Flessenbestand afdeling Biologie (vervolg) :



B PB6_L_NTAT

PE fles brede hals 600 ml voor Legionella met NTAT rode dop

SM code: B003



B OV1_____

Filter voor hydrobiologie

SM code: B011

Flessenbestand afdeling Chemie – groep Anorganisch :



C DG10_____

Donkerglas 1000 ml anorganisch algemeen blauwe dop

SM code: C006

diversen chemie



C DG10_GS__

Donkerglas 1000 ml geslepen stop geur / smaak kwantitatief

SM code: C007



C DG2_____

Donker glas 250 ml anorganisch algemeen blauwe dop

SM code: C008

diversen chemie



C DG5_____

Donkerglas 500 ml anorganisch algemeen blauwe dop

SM code: C001

diversen chemie



C DG5__ZZUUR

Donker glas 500 ml met zwavelzuur blauwe dop

SM code: C020

CZV, Kjeldahl, totaal fosfaat



C DG5_GS__

Donker glas 500 ml geslepen stop geur / smaak blauwe dop

SM code: C026

Flessenbestand afdeling Chemie – groep Anorganisch :



C DG5_ZNCO

Donker glas 500 ml met conserveermiddel sulfide blauwe dop

SM code: C005



C G1_ZZUUR

Glas 100 ml met zwavelzuur blauwe dop

SM code: C002

ammonium



C GGS5_CO

Glas speciaal 250 ml glazenstop koolstofdioxide

SM code: C031



C GS2_GS___

glas 250 ml met geslepen stop geur / smaak kwantitatief

SM code: C024

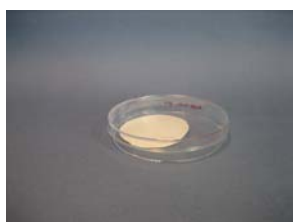


C O2P_____

PET 250 ml fles voor SP1000 blauwe dop

SM code: C011

Zuurstof, geleidbaarheid, waterstofcarbonaat



C OV PETRI___

Filter voor Gesuspendeerde stoffen (Petriskaal)

SM code: D001

Flessenbestand afdeling Chemie – groep Anorganisch :



C OV_GROND_

Glazen pot voor grond - en slib monsters

SM code D008



C PB2__CHEM

PE 250 ml wijdhals voor drinkwater chemicaliën blauwe dop

SM code: C012



C PB50_____

5 liter can zonder conservering

blauwe dop

SM code: C013

diversen chemie



C PB6_____

PE 600 ml wijdhals Anorganisch zwemwater

blauwe dop

SM code: C014



C PS1_____

PE fles 100 ml Anorganisch algemeen

blauwe dop

SM codes: C015 C029

diversen chemie

Flessenbestand afdeling Chemie – groep Anorganisch :



C PS1__LOOG_

PE 100 ml voor cyanide met loog

blauwe dop

SM code: C016



C PS1__THIO

PE 100 ml fles voor DA zwemwater ureum

blauwe dop

SM code: C032



C PS10_____

PE fles 1000 ml Anorganisch algemeen

blauwe dop

SM code: C017d

diversen chemie



C PS100_____

PE vat 10 liter Anorganisch algemeen

blauwe dop

SM code: D006

diversen chemie



C PS2_____

PE fles 250 ml Anorganisch algemeen

blauwe dop

SM code: C018

diversen chemie

Flessenbestand afdeling Chemie – groep Anorganisch :



C PS2_CLIET

PE fles 250 met loog voor Chloriet

blauwe dop

SM code: C030



C PS5_____

PE fles 500 ml Anorganisch algemeen

blauwe dop

SM code: C028

diversen chemie

Flessenbestand afdeling Chemie – groep Element Analyse : **WITTE DOP**



M DG2_SZUUR

Donker glas voor element analyse+kwik met zuur witte dop

SM code: M003

diversen metalen



M DG5_____

Donkerglas 500 ml RA witte dop

SM code: M001

tritium



M PS1_SZUUR

PE 100 ml voor element analyse - met zuur witte dop

SM codes: M005 M012

diversen metalen



M PS10_SZUUR

PE 1000 ml metalen (o.a. RDT) en radioactiviteit met zuur witte dop

SM code: M007



M PS2__SZUUR

PE250 ml voor element analyse - met zuur - destructie witte dop

SM code: M009

diversen metalen

Flessenbestand afdeling Chemie – groep Organisch:



O DG1__ZZUUR

Donker glas 100 ml met zwavelzuur DOC \ TOC zwarte dop

SM code: O002

O DG10_____



Donker glas 1000 ml organische analyse zwarte dop

SM code: O003

diverse organische analyses o.a. (MC)GC MS en LC MS



O DG10_SZUUR

Donker glas 1000 ml met salpeterzuur (EOX) zwarte dop

SM code: O026



O DG2_____

Donker glas 250 ml organische analyse zwarte dop

SM code: O024

diverse organische analyses o.a PAK chloorfenolen DMS



O DG5_____

Donker glas 500 ml organische analyse zwarte dop

SM code: O025

organische analyses o.a. FUH (MC)GC MS en LC MS

Flessenbestand afdeling Chemie – groep Organisch:



O DG5__ZUUR

Donker glas 500 ml met zuur (HSO₄) zwarte dop

SM code: O017

vluchtige organische stoffen



O DG5__KNTOH

Donker glas 500 ml met conserv. Arom. aminen zwarte dop

SM code: O010

Aromatische aminen



O DG5__SZUUR

Donker glas 500 ml met salpeterzuur (AOX) zwarte dop

SM code: O011



O DG5__THIO_

Donker glas 500 ml met thiosulfaat zwarte dop

Code: O015

VOX



O GS1_TOCDM

Glas uitgestookt TOC Demi met speciale dop

SM code: O022

Flessenbestand afdeling Chemie – groep Organisch:



O GW2_TOX

Glas wijde hals TOX

SM code: O023



OOV1_METH_

glas 100 ml met bakje methaan

SM code: O019



O OV10_GEOS

Liter fles voor geosmine

SM code: O013



OOV5_PERMEA

Speciale glazen buis voor methaan in lucht

SM code: O020

permeatie



O PS2_____

PE fles 250 ml organisch algemeen zwarte dop

SM code: O016

diverse organische analyses o.a. (MC)GC MS en LC MS

Flessenbestand afdeling Biologie – groep hydrobiologie:



Glazen fles donker glas 1000 ml

H DG10_L_FP Fecale pellets GL-d IP + Lugol

SM code: H011



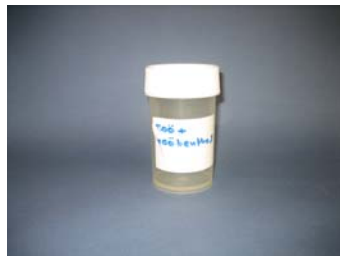
Glazen fles 1000 ml

H HG10_FYT Fytoplankton PE-d AQ

H HG10_LFYT Fytoplankton GL AQ scott duran

H HP10_FYT Fytoplankton PE-d AQ Lugol in het veld

SM code: H007 H008 H030



Kunststof potje 250 ml

H HP2_F_ZOO Zoöplankton PE IP

H HP2_AG Plankton Benthos PE IP

H HP2_D Grootte Struct. Daphnia's PE IP

H HP2_E82_D Grootte Struct. Daphnia's PE IP(I)

H HP2_ZOÖ Samengesteld Zoöplankton PE IP

H HP2_E82AG Planktonbenthos PE IP

SM code: H002 H003 H004 H022 H023 H025 H035



Kunststof fles 100 ml

H HP10_CL1 Chlorofyl PE-d AQ 1000ml

H HP10_CL1 Chlorofyl PE-d AQ 2000ml

H HP10_SCL1 Chlorofyl PE-d AQ 2000ml

H HP10_CL2 Chlorofyl PE-d AQ 2000ml

H HP10_SCL2 Chlorofyl PE-d AQ 2000ml

SM code: H005 H031 H032 H033 H034



Plastic potje 50 ml

H HP2_E82_D Grootte Struct. Daphnia's PE IP
H HP0_F_ZOO Samengesteld Zoöplankton PE AQ

SM code: H026



Glazen fles 500 ml

H HG5_LFYTP Fytoplankton GL AQ Lugol in het veld (Scott duran)
H HP2_Z_ZB Zoöplankton en Benthos (zeef) PE IP
H HG5_LN_ZB Zoöplankton en Benthos (net) GL AQ scott duran
H HG5_L_FYT Fytoplankton GL AQ Lugol in het veld

SM code: H001 H009 H010 H028